

H3C S2126-EI 以太网交换机

产品概述

H3C S2126-EI 以太网交换机是 H3C 公司秉承 IToIP 理念设计的二层线速智能型可网管以太网交换机产品，具有百兆光电灵活上行、无风扇静音设计、完备的安全和 QoS 控制策略等特点，满足企业用户多业务融合、高安全、可扩展、易管理的建网需求，适合行业、企业网、宽带小区的接入和中小企业、分支机构汇聚交换机。

H3C S2126-EI 由 24 个 10/100Base-T 以太网端口，2 个 10/100Base-T 以太网端口和 2 个 100Base-X SFP 百兆以太网端口(Combo) 构成。



H3C S2126-EI

产品特点

线速交换、灵活端口上行

H3C S2126-EI 交换机具有 5.20Gbps 的总线带宽，为所有端口提供二层线速交换能力，同时提供固定电口+SFP 模块共用的灵活上行模式，在节约成本的同时，更好的满足用户网络部署的实际需求。

完备的安全控制策略

H3C S2126-EI 交换机支持 802.1x 认证，在用户接入网络时完成必要的身份认证，支持广播风暴抑制和端口锁定功能，保证接入用户的合法性。

支持跨交换机的远程端口镜像功能（RSPAN），可以将接入端口的流量镜像到核心交换机（例如 S9500/S7500）上，在核心上启动网流分析（Netstream）功能，对监控端口的业务和流量进行监控、优化部署和恶意攻击监控。

支持 DHCP Snooping(侦听)功能，通过建立和维护 DHCP Snooping 绑定表实现侦听接入用户的 MAC 地址、IP 地址、租用期、VLAN-ID 接口等信息，解决了 DHCP 用户的 IP 和端口跟踪定位问题。同时对不符合绑定表项的非法报文（ARP 欺骗报文、擅自修改 IP 地址的报文）直接丢弃，保证 DHCP 环境的真实性和一致性。

QoS 能力

H3C S2126-EI 交换机支持每个端口 4 个输出队列，支持 2 种队列调度算法：WRR 调度算法和 HQ+WRR 调度算法，可以以不同的优先级将报文放入端口的输出队列。支持端口双向限速，限速的控制粒度最小可达 64 Kbps。满足用户多业务识别、分类、资源调度的需要。

简单易用的管理和维护

H3C S2126-EI 交换机采用无风扇静音设计，特别适合在楼道和办公室使用。支持 VCT（Virtual Cable Test）电缆检测功能，便于快速定位网络故障点。

通过 FTP、TFTP 实现设备的远程升级，支持 HGMP 集群管理系统和故障诊断，实现了设备的集中管理和维护。

支持 SNMP，可支持 HP OpenView 等通用网管平台，以及 Quidview®网管系统。支持 CLI 命令行、Web 网管、TELNET、HGMP 集群管理，使设备管理更方便。

产品规格

项目	S2126-EI
外形尺寸（长×宽×高） （单位：mm）	440×160×43.6
重量	≤3kg
固定端口	24 个 10/100Base-TX 自适应端口 2 个 Combo 口
管理端口	1 个 Console 口
交换容量	所有端口支持线速转发 5.20Gbit/s
包转发率	3.72Mpps
VLAN	最多支持 4K 个符合 IEEE 802.1Q 标准的 VLAN 支持基于端口的 vlan
VLAN 接口	支持一个 VLAN 虚接口
GVRP	支持
广播风暴抑制	支持基于端口带宽百分比的广播风暴抑制
组播	IGMP v1/v2/v3 Snooping MVR 256 个二层组播表项
未知多播报文丢弃	支持
端口汇聚	支持 LACP 支持手动端口汇聚 支持最多三个聚合组 每个聚合组支持 8 个端口
Jumbo 帧	支持，最长 2048

项目	S2126-EI
端口镜像	支持一对多的端口镜像（即一个镜像端口，而对被镜像端口的数量没有限制） 支持 RSPAN（Remote Switched Port Analyzer，远程交换端口分析）
端口隔离	支持
端口自环检测	支持
端口环回测试	支持
MAC 地址表	支持地址自学习 符合 IEEE 802.1D 标准 最多支持 8K 个 MAC 地址 支持 1K 个静态 MAC 地址 支持添加动态/静态单播 MAC 地址、多播 MAC 地址和黑洞 MAC 地址
ARP	静态 ARP: 16 动态 ARP 数目: 256
流控	支持 IEEE 802.3x 流控（全双工） 支持 Back-pressure based flow control（背压式流控）（半双工）
加载与升级	支持 XModem 协议实现加载升级 支持 FTP（File Transfer Protocol）、TFTP（Trivial File Transfer Protocol）加载升级
管理	支持命令行接口（CLI）配置 支持 Telnet 远程配置 支持通过 Console 口配置 支持 SNMP（Simple Network Management Protocol） 支持 RMON（Remote Monitoring）1, 2, 3, 9 组 MIB 支持 H3C QuidView 网管系统 支持 WEB 网管 支持系统日志 支持分级告警
快速启动	支持
维护	支持调试信息输出 支持 PING（Packet Internet Groper）、Traceroute, Multicast Traceroute 支持 Telnet 远程维护 支持上电 POST 支持 VCT（Virtual Cable Test）电缆检测功能
QoS	每个端口支持 4 个输出队列 支持 802.1p 优先级、DSCP（Differentiated Services Codepoint Priority）优先级 支持灵活的队列调度算法,可以同时基于端口和队列进行设置,支持 WRR、HQ+WRR 二种模式 支持端口双向限速,控制粒度为 64 Kbit/s

项目	S2126-EI
安全特性	用户分级管理和口令保护 支持 Guest VLAN 支持 IEEE 802.1X 认证 支持基于 MAC 地址的认证 支持集中 MAC 地址认证 用户分级管理和口令保护 支持 IEEE 802.1X 认证，支持的最大链接数为 1024，最大并发 64 个 支持 AAA&Radius&HWTACACS 认证 支持 MAC 地址学习数目限制 支持 SSH 1.5, SSH 2.0 支持防止 DoS 攻击功能 支持端口隔离 支持 MAC 地址黑洞 支持 Password recovery 特性 支持 BOOTROM 访问控制 支持管理用户 RADIUS 认证 支持不信任端口优先级的设置
生成树协议	支持 STP/RSTP/MSTP，支持最多 16 个生成树实例
集群管理	支持 NDP (Neighbor Discovery Protocol, 邻居发现协议) 支持 NTDP (Network Topology Discovery Protocol, 网络拓扑发现协议)
DHCP	支持 DHCP client 支持 DHCP Snooping
NTP	支持
基于端口的 trap	支持
缺省配置文件	支持
HGMP	支持 HGMP v2
QinQ	支持基本 QinQ
电源	采用交流输入： 额定电压范围：100V~240V AC；50/60Hz 最大电压范围：90V~264V AC；47Hz~63Hz
整机最大功耗	14W
风扇	无
工作环境温度	0°C~45°C

项目	S2126-EI
工作环境相对湿度（非凝露）	10%~90%
安规	UL 60950 3rd ed. IEC 60950: 1999, corr. Feb. 2000; all national deviations EN 60950: 2000, ZB and ZC deviations NOM-019 SCFI Mexico, AS/NZS 60950:2000; Australia、Russian GOST safety approval
EMC	CISPR 22 Class A FCC Part 15 Class A EN 55022 Class A ICES-003 Class A VCCI Class A Korean EMI Class A AS/NZS 3548 Class A CNS 13438 Class A EN 61000-3-2 EN 61000-3-3

组网应用

在企业网络和园区网中，接入层 S2126-EI 交换机通过百兆光口或电口上行到汇聚层交换机，进而通过千兆捆绑或万兆上联到园区骨干网络，构成万兆骨干、百兆到桌面的企业网全网解决方案，满足用户高带宽、多业务的需求。

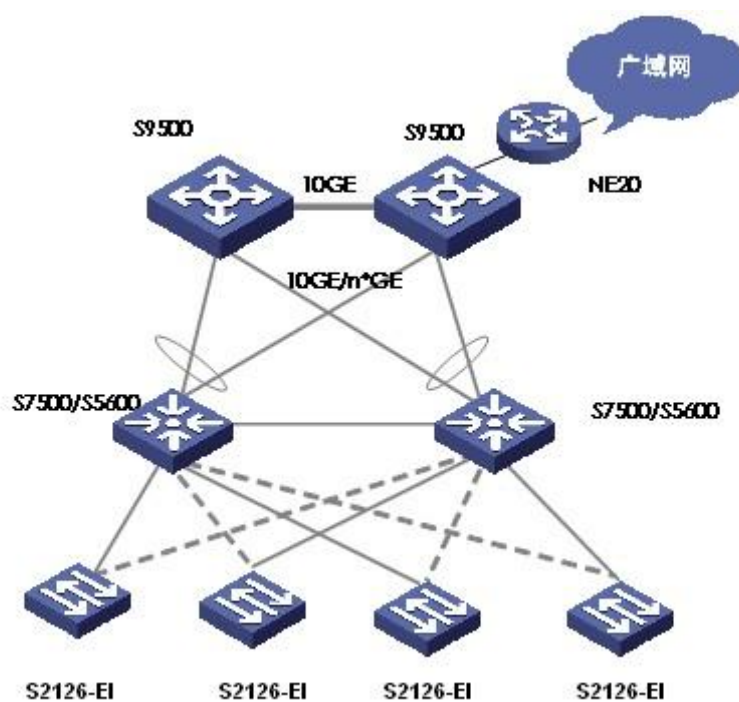


图 1 S2126-EI 在企业和园区网的组网方案

订购信息

表 1 S2126-EI 以太网交换机主机选购一览表

描述	数量	备注
S2126-EI 主机（采用交流电源供电，输入电压为 220V AC）	1	可选

表 2 S2126-EI 以太网交换机模块选购一览表

项目	具体型号	数量	备注
百兆 SFP 模块	SFP-FE-SX-MM1310-A	0~2	可选
	SFP-FE-LX-SM1310-A		